

Appartement T4 de 68m² à Toulon 83000, Allée du Docteur Laurès

195 000 €

Frais fixes compris 4 900 €



Extérieur



Ascenseur

Description

Appartement T4 entièrement rénové avec vue mer. À deux pas du marché du Mourillon profitez d'un cadre de vie exceptionnel dans ce magnifique appartement T4. Ce quartier, véritable petit village provençal, dévoile son charme au travers de ses ruelles pittoresques menant aux plages renommées et appréciées toute l'année par les familles toulonnaises. Perché au 7ème étage d'un immeuble de 14 étages, accessible par ascenseur et adapté aux personnes à mobilité réduite, cet appartement de 68m² habitables offre non seulement une vue dégagée mais aussi un aperçu mer. Caractéristiques de l'appartement : Espace de vie : Un salon s'ouvrant sur un petit balcon, idéal pour savourer la vue et le climat méditerranéen. Chambres : Trois chambres confortables, accompagnées d'un dressing pratique pour un rangement optimal. Salle d'eau : Moderne et fonctionnelle, avec des WC séparés pour plus de commodité. Cuisine : Équipée avec loggia, parfait pour un espace buanderie/rangements. Un atout supplémentaire, une cave offre un espace de stockage additionnel. Il est possible de le transformer aisément en T3 ! Situé dans un des quartiers les plus dynamiques et charmants de Toulon, cet appartement est une invitation à découvrir et à vivre pleinement les plaisirs de la vie en bord de mer. Cet appartement allie modernité, confort et sit...

Diagnostic de performance énergétique

consommation
(énergie primaire)

émissions

| | | |
|-------------------------------|---|---|
| 132 kWh/m ² .an | 18* kg CO ₂ /m ² .an | C |
|-------------------------------|---|---|

Votre agent de secteur

Cathy Ballester

+33667936633

cathy.ballester@homki-immobilier.com

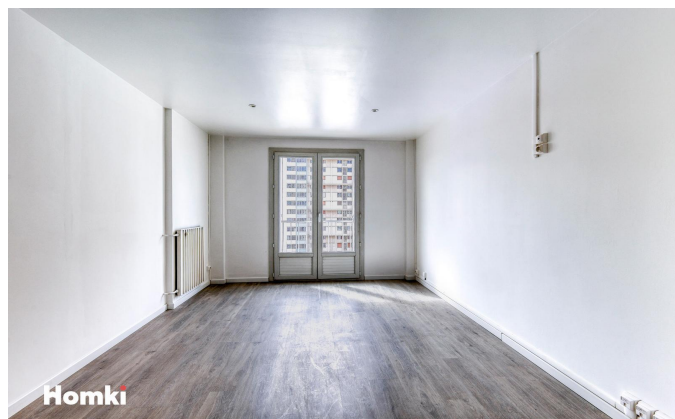
Homki Marseille

16 Rue de Locarno, 13005 Marseille

Tél. +33(0)4 13 68 02 02

www.homki-immobilier.com

85 Allée du Docteur Laurès, 83000 Toulon, France, 83000



Homki

Caractéristiques

Principales

| | |
|----------------------------|-----------------|
| Année de construction | 1963 |
| Nombre de pièce(s) | 4 |
| Nombre de chambre(s) | 3 |
| Nombre de salle(s) de bain | 1 |
| Nombre WC | 1 |
| Cuisine | Séparée équipée |
| Chauffage | Collectif / gaz |
| Cave | OUI |
| Terrasse | OUI |

Secteur

| | |
|------------|-----|
| Exposition | SUD |
|------------|-----|

Aspects financiers

| | |
|--------------------|--------|
| Charges mensuelles | 210 € |
| Taxe foncière | 1463 € |

Surfaces

| | |
|----------------|------------------|
| Surface | 68m ² |
| Surface séjour | 15m ² |

