

Maison de ville T5 de 150m² à Vergeze 30310

389 000 €

Frais fixes compris 4 900 €



Extérieur



Piscine

Description

Homki a l'honneur de vous présenter en exclusivité cette maison coup de cœur entièrement rénovée avec goût dans le village paisible de Vestric-et-Candiac, dans notre chère Camargue. Incarnant un parfait mélange entre le charme de l'ancien, le côté traditionnel et le confort des équipements actuels, vous ne pourrez que tomber sous le charme de cette charmante villa. Située au calme, dans le centre du village à 5 minutes de Vergèze, 10 minutes de Nîmes, 30 minutes de Montpellier et des plages, la maison bénéficie d'une situation géographique idéale. En effet, vous trouverez l'ensemble des commodités ainsi que l'accès à la gare de Vergèze et à l'autoroute à moins de 5 et 10 minutes respectivement. De plus, le village dispose d'une école et les premiers collèges et lycées se situent à moins de 10 minutes en voiture. Édifiée sur un terrain de 630 m² et bénéficiant d'une quiétude exceptionnelle, cette dernière développe 150m² habitables sur 5 pièces réparties sur deux niveaux. L'entrée de la propriété se fait par ce haut préau traditionnel habillé de parefeuilles, sous lequel vous pourrez stationner plusieurs véhicules ou organiser de grandes tablées entre amis et en famille. Vous y trouverez aussi une cave. Quelques pas plus loin et vous bénéficierez d'un luxuriant jardin de près de 400m² sans vis-à-vis, joliment aménagé e...

Diagnostic de performance énergétique

consommation
(énergie primaire)

émissions

| | | |
|-------------------------------|--|---|
| 126 kWh/m ² .an | 4* kg CO ₂ /m ² .an | C |
|-------------------------------|--|---|

30310 VERGEZE



Homki

Caractéristiques

Principales

| | |
|----------------------------|---------------------------------------|
| Nombre de pièce(s) | 5 |
| Nombre de chambre(s) | 3 |
| Nombre de salle(s) de bain | 2 |
| Nombre WC | 2 |
| Cuisine | équipée |
| Chauffage | Individuel / climatisation_reversible |
| Cave | OUI |
| Terrasse | OUI |
| Terrain | 630m ² |

Secteur

| | |
|------------|-----------|
| Exposition | SUD-OUEST |
|------------|-----------|

Aspects financiers

| | |
|--------------------|--------|
| Charges mensuelles | 0 € |
| Taxe foncière | 1532 € |

Surfaces

| | |
|----------------|-------------------|
| Surface | 150m ² |
| Surface séjour | N/C |

Votre agent de secteur

Guillaume Lafont

+33629513703

guillaume.lafont@homki-immobilier.com

Homki Marseille

16 Rue de Locarno, 13005 Marseille

Tél. +33(0)4 13 68 02 02

www.homki-immobilier.com



Homki



Homki



Homki



Homki



Homki



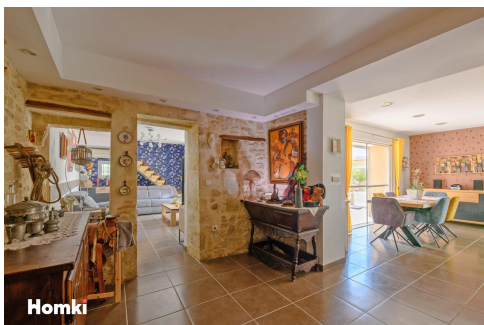
Homki



Homki



Homki



Homki



Homki



Homki



Homki