

# Maison/villa T4 de 105m<sup>2</sup> à La Seyne-sur-Mer 83500

## 354 900 €

Frais fixes compris 4 900 €



Extérieur



Parking

## Description

Maison familiale lumineuse avec jardin - Secteur Brégaillon La Seyne-sur-Mer. Venez découvrir cette charmante maison de 2004 nichée sur une parcelle arborée de 446m<sup>2</sup>, située dans le quartier de Brégaillon à La Seyne-sur-Mer. Elle vous permettra de rejoindre rapidement les axes routiers pour vous rendre à Toulon en 10 minutes ou Marseille en 45 minutes. La gare de La Seyne est également toute proche. La maison offre de beaux volumes avec ses 41m<sup>2</sup> de pièce de vie lumineuse, prolongée par une spacieuse arrière-cuisine de 12m<sup>2</sup> et une buanderie attenante, un vrai plus pour simplifier la vie de famille. A l'étage, 3 chambres confortables et une salle de bains complètent ce bien. A l'extérieur, vous profiterez d'un bel espace sans vis-à-vis, parfait pour des moments de convivialité entre amis ou en famille. Un grand garage d'environ 25m<sup>2</sup> est également présent pour stationner votre véhicule. Les cyclistes apprécieront la proximité de la piste cyclable qui permet de rejoindre facilement l'Arsenal. Maison de 2004 - parcelle de 446m<sup>2</sup> arborée et sans vis-à-vis - 41m<sup>2</sup> de pièce de vie lumineuse - arrière-cuisine de 12m<sup>2</sup> et buanderie - 3 chambres à l'étage - salle de bains - grand garage d'environ 25m<sup>2</sup> Une visite s'impose pour cette maison familiale contactez nous vite pour plus d'informations ou organiser une visite !...

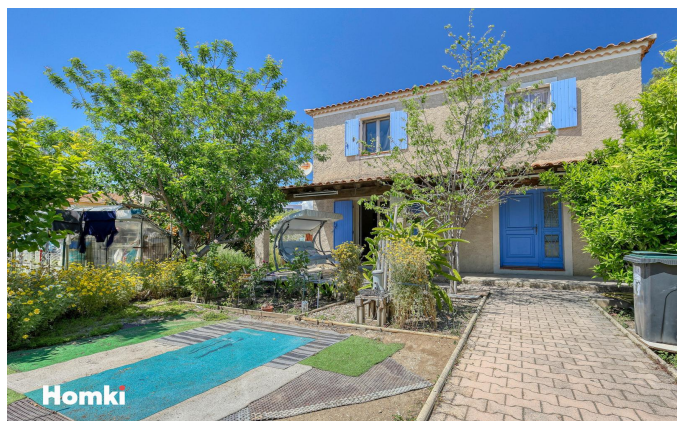
## Diagnostic de performance énergétique

consommation  
(énergie primaire)

émissions

178 kWh/m <sup>2</sup> .an	5* kg CO <sub>2</sub> /m <sup>2</sup> .an	C
-------------------------------	--	---

83500 La Seyne-sur-Mer



## Caractéristiques

### Principales

Nombre de pièce(s)	4
Nombre de chambre(s)	3
Nombre de salle(s) de bain	1
Nombre WC	2
Cuisine	Americaine equipee
Chauffage	N/C
Nombre de box(s)	1
Cave	Non
Terrasse	OUI

### Secteur

Exposition	SUD
------------	-----

### Aspects financiers

Charges mensuelles	0 €
Taxe foncière	393 €

### Surfaces

Surface	105m <sup>2</sup>
Surface séjour	31m <sup>2</sup>

Votre agent de secteur

**Cathy Ballester**

+33667936633

cathy.ballester@homki-immobilier.com

## Homki Marseille

16 Rue de Locarno, 13005 Marseille

Tél. +33(0)4 13 68 02 02

www.homki-immobilier.com



Homki



Homki



Homki



Homki



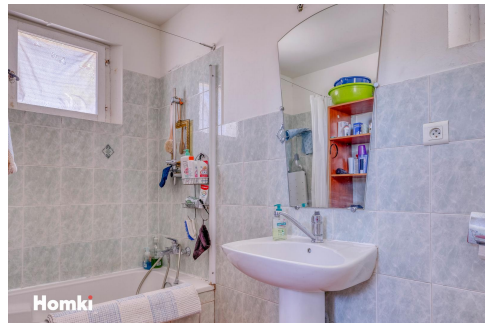
Homki



Homki



Homki



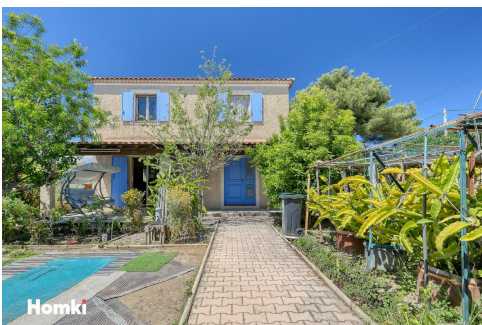
Homki



Homki



Homki



Homki



Homki