

Maison/villa T4 de 112m² à Vaulx-En-Velin 69120

408 000 €

Frais fixes compris 4 900 €



Extérieur

Parking

Piscine

Description

HOMKI vous invite à découvrir cette magnifique maison individuelle de 4 pièces de 112 m² sur deux niveaux, construite en 2009 sur un terrain de 336 m². Située dans un secteur calme et familial de Vaulx-en-Velin, cette maison lumineuse est un véritable havre de paix. Au rez-de-chaussée, une entrée permet d'accéder à une spacieuse pièce de vie de plus de 50 m² avec cuisine équipée, ainsi qu'à une chambre parentale avec sa salle d'eau privative et un accès direct à la piscine. À l'étage, un dégagement dessert deux grandes chambres avec des espaces de rangement, une salle de bains avec baignoire balnéo et des WC indépendants. La maison dispose de deux places de parking couvertes, d'un atelier, d'une terrasse exposée Sud, d'une piscine chauffée et d'un jardin pour vous détendre en toutes saisons. Profitez des équipements modernes tels que la climatisation, les volets électriques, le double vitrage et la fibre optique. Idéalement située à proximité du centre-ville et des transports en commun, cette maison saura vous séduire. N'attendez plus, contactez-nous dès maintenant pour en savoir plus et organiser une visite ! Informations financières : La taxe foncière est de 1982€ Qui est le Homker proche de chez vous ? Je suis Andry Ravoniharoson, agent commercial immatriculé au RSAC de Bourg-en-Bresse sous le numéro 910 352 1...

Diagnostic de performance énergétique

consommation
(énergie primaire)

émissions

124 kWh/m ² .an	20* kg CO ₂ / m ² .an	C
-------------------------------	---	---

Votre agent de secteur

Andry Ravoni

+33673972410

andry.ravoni@homki-immobilier.com

Homki Marseille

16 Rue de Locarno, 13005 Marseille

Tél. +33(0)4 13 68 02 02

www.homki-immobilier.com

69120 Vaulx-en-Velin



Caractéristiques

Principales

Année de construction	2009
Nombre de pièce(s)	4
Nombre de chambre(s)	3
Nombre de salle(s) de bain	1
Nombre WC	2
Cuisine	Americaine equipée
Chauffage	N/C
Nombre de parking(s)	2
Cave	Non
Terrasse	OUI

Secteur

Exposition	SUD-EST
------------	---------

Aspects financiers

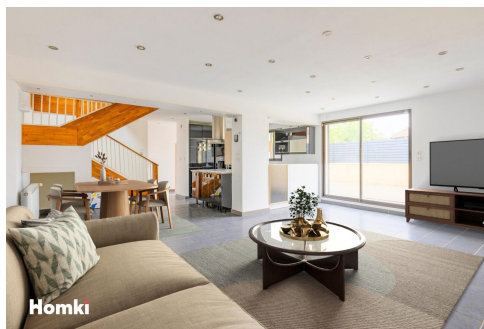
Charges mensuelles	0 €
Taxe foncière	1982 €

Surfaces

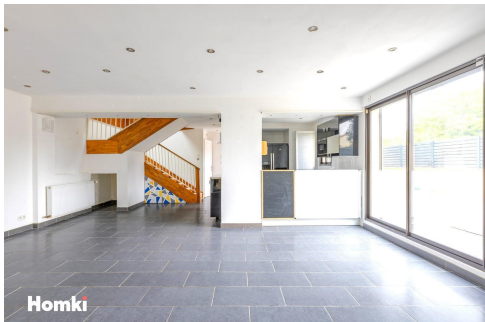
Surface	112m ²
Surface séjour	52m ²



Homki



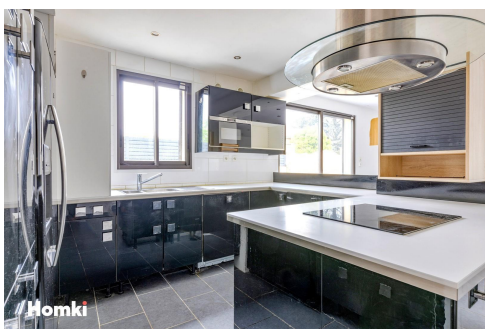
Homki



Homki



Homki



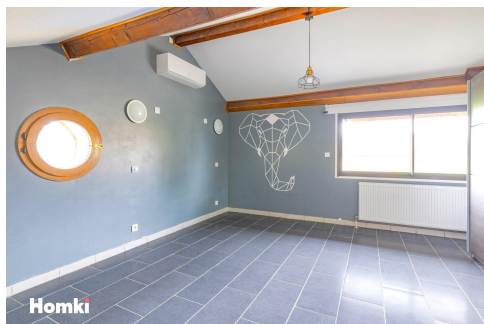
Homki



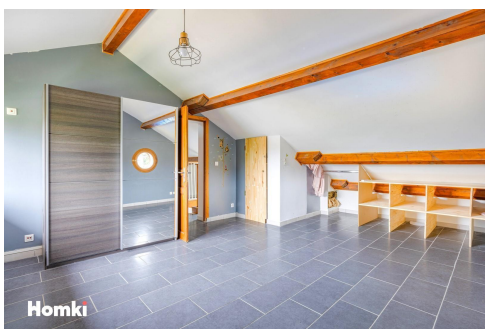
Homki



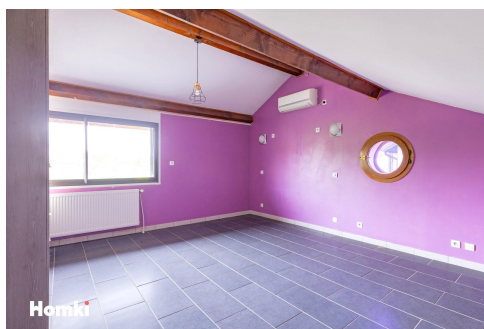
Homki



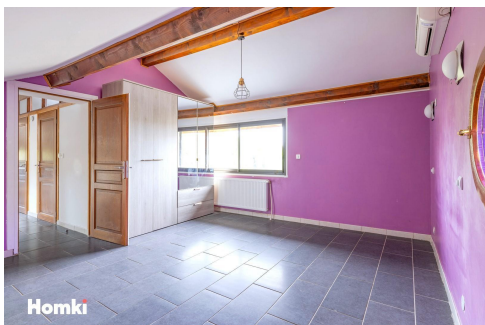
Homki



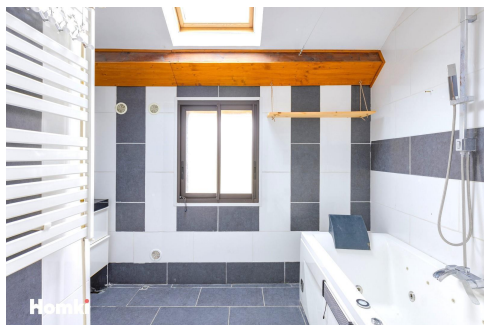
Homki



Homki



Homki



Homki