

Maison/villa T6 de 140m² à Saint-Didier-de-la-Tour 38110

335 000 €

Frais fixes compris 4 900 €



Description

En exclusivité sur la commune de St Didier de la Tour, venez découvrir cette belle villa ! Construite en 2009, cette charmante maison de 130m² possède 3 belles chambres à l'étage allant de 12 à 13m², une salle de bains, avec douche, baignoire et des WC séparés. Au rez-de-chaussée, vous disposez d'une grande pièce de vie lumineuse de 40m² avec sa belle cheminée, d'une grande cuisine ouverte de 21m², d'une chambre parentale de 18m² avec salle d'eau douche à l'italienne, un bureau indépendant pour le télétravail et des WC séparés. Vous aurez accès à une agréable terrasse de 40m² sur une parcelle de 1950m² piscinable. Située au calme et proche de toutes commodités, accès autoroute A43 à 7mn, elle offre une vie paisible pour une belle famille. Cette maison vous séduira par ses volumes, son double garage de 42m². Profitez également d'une exposition plein Sud, de places de parking. Ne manquez pas cette opportunité unique ! Chauffage au sol, air eau système pompe à chaleur (sur les deux étages avec régulateur dans chaque chambre), double vitrage, volet roulant électrique, portail électrique. Informations financières : La taxe foncière est de 1375€ Qui est le Homker proche de chez vous ? Je suis Karen Pedron, agent commercial immatriculé au RSAC de Vienne sous le numéro 881 410 393, et je serais ravie de v...

Diagnostic de performance énergétique

consommation (énergie primaire)	émissions	
135 kWh/m ² .an	4* kg CO ₂ /m ² .an	C

Votre agent de secteur

Karen Pedron

0640388403

karen.pedron@homki-immobilier.com

Homki Marseille

16 Rue de Locarno, 13005 Marseille

Tél. +33(0)4 13 68 02 02

www.homki-immobilier.com

38110 Saint-Didier-de-la-Tour



Homki

Caractéristiques

Principales

Année de construction	2009
Nombre de pièce(s)	6
Nombre de chambre(s)	4
Nombre de salle(s) de bain	1
Nombre WC	2
Cuisine	Americaine
Chauffage	N/C
Nombre de parking(s)	1
Nombre de box(s)	4
Cave	Non
Terrasse	OUI
Terrain	1950m ²

Secteur

Exposition	SUD
------------	-----

Aspects financiers

Charges mensuelles	0 €
Taxe foncière	1375 €

Surfaces

Surface	140m ²
Surface séjour	40m ²



Homki



Homki



Homki



Homki



Homki



Homki



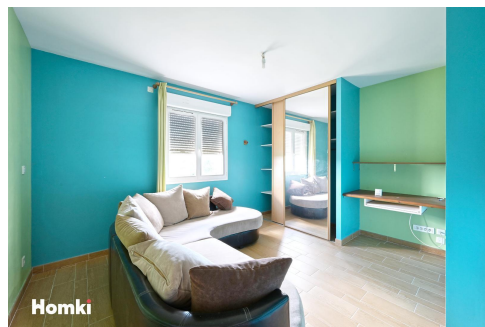
Homki



Homki



Homki



Homki



Homki



Homki